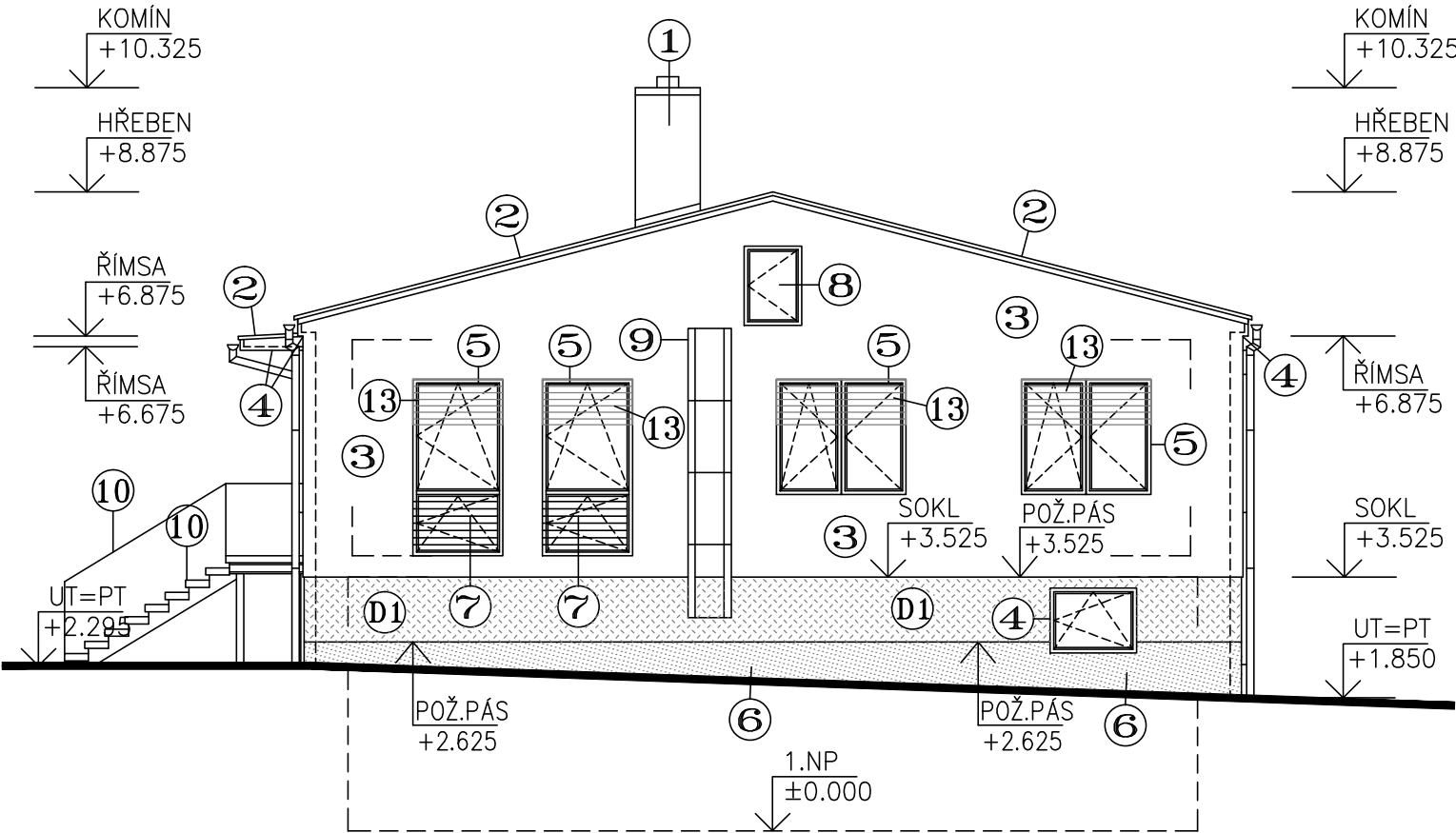
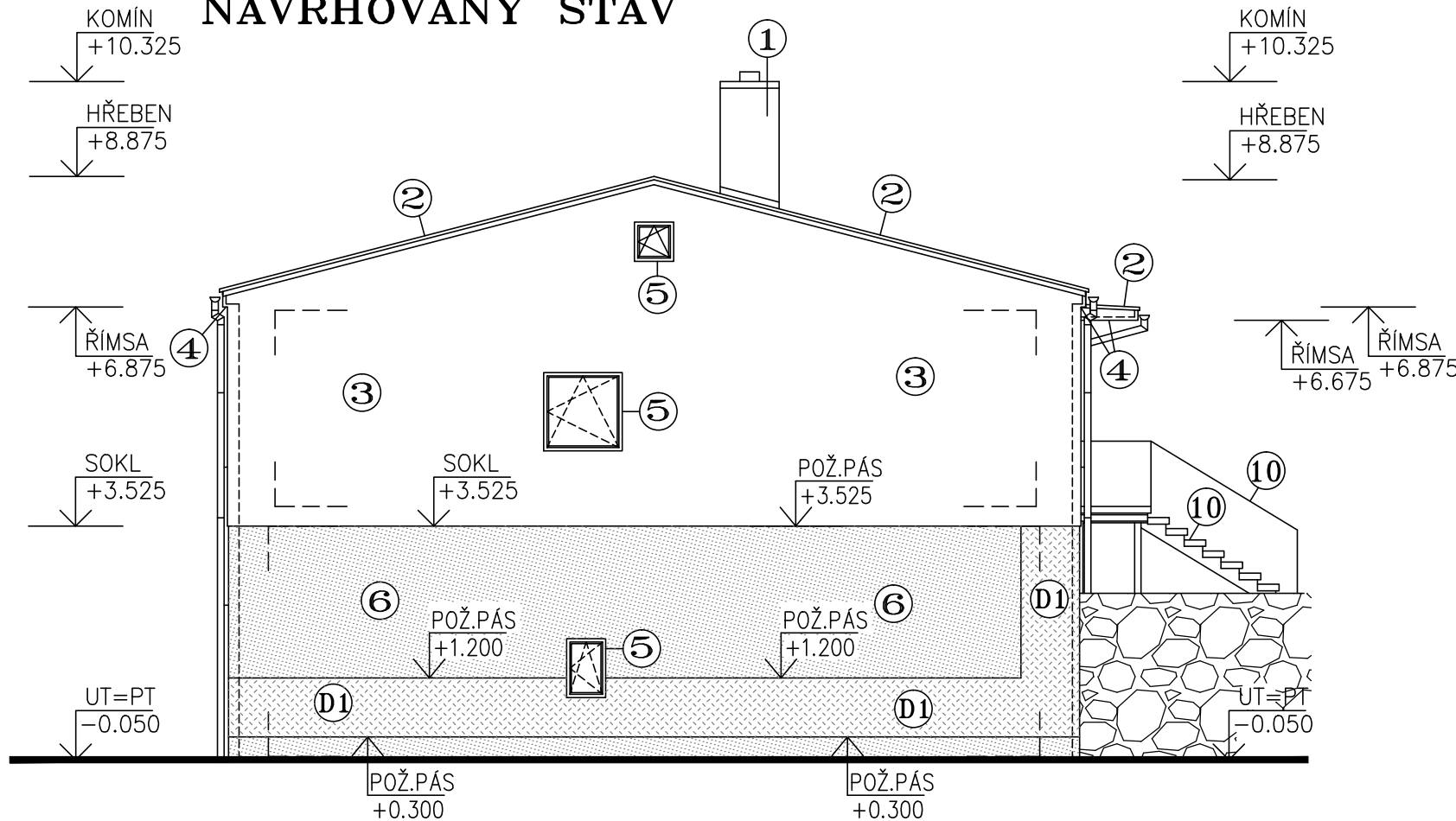


POHLED JIHOVÝCHODNÍ  
NAVRHOVANÝ STAV



POHLED SEVEROZÁPADNÍ  
NAVRHOVANÝ STAV



D1 POŽÁRNÍ PÁS – SILIKONOVÁ OMÍTKA PROBARVENÁ, JEMNOZRNNÁ ZRNO 1.5MM, HLAZENÁ  
BARVA – TMAVĚ ŠEDÁ, UPŘESNĚNA NA ZÁKLADĚ FORMOU VZORKŮ!!

LEGENDA HMOT – NAVRHOVANÁ

- 1 KOMÍN – OPLECHOVÁN HLINÍKOVÝM FALCOVANÝM PLECHEM  
BARVA – TMAVĚ ŠEDÁ, ČERNÁ, (UPŘESNĚNO INVESTOREM FORMOU VZORKŮ)
- 2 STŘEŠNÍ KRYTINA – Z HLINÍKOVÉHO FALCOVANÉHO PLECHU  
VEŠKERÉ KLEMPÍŘSKÉ VÝROBKY NA STŘEŠNÍM PLÁŠTI Z TECHNOLOGII STŘEŠNÍ KRYTINY  
BARVA – SVĚTLE ŠEDÁ, UPŘESNĚNA NA ZÁKLADĚ FORMOU VZORKŮ!!
- 3 FASÁDA – (ZATEPLENÍ POLYSTYRENEM EPS TL.50, 160MM), SILIKONOVÁ OMÍTKA  
PROBARVENÁ, JEMNOZRNNÁ ZRNO 1.5MM, HLAZENÁ  
BARVA – LOMENÁ BÍLÁ, UPŘESNĚNA NA ZÁKLADĚ FORMOU VZORKŮ!!
- 4 ŘÍMSA – (ZATEPLENÍ POLYSTYRENEM EPS TL.50MM–BOKY, ČELA, PODHLED), SILIKONOVÁ OMÍTKA  
PROBARVENÁ, JEMNOZRNNÁ ZRNO 1.5MM, HLAZENÁ  
BARVA – LOMENÁ BÍLÁ, UPŘESNĚNA NA ZÁKLADĚ FORMOU VZORKŮ!!
- 5 OKNA – PLASTOVÁ, ZASKLENÍ UPŘESNĚNO, DODAVATELEM DLE TABULEK "PSV"  
BARVA – BÍLÁ
- 6 SOKL – TENKOVRSŤVÁ MOZAIKOVÁ OMÍTKA, JEMNOZRNNÁ  
BARVA – TMAVĚ ŠEDÁ – SHODNÁ SE STÁVAJÍCÍ BUDOVOU DÍLEN
- 7 VENKOVNÍ ZÁBRADLÍ – OCELOVÉ ZÁBRADLÍ V=1000MM  
SVISLE ČLENĚNÉ, KOTVENO DO OSTĚNÍ, KONSTRUKCE NEREZ  
BARVA – NEREZ
- 8 DVEŘE – PLASTOVÉ, PLNÉ, OTEVÍRAVÉ, UPŘESNĚNO DODAVATELEM DLE TABULEK "PSV"  
BARVA – BÍLÁ
- 9 OCELOVÝ VÝLEZ – OPĚTOVNĚ NAMONTOVÁN, OPATŘEN NÁTĚREM  
BARVA – ŠEDÁ
- 10 STÁVAJÍCÍ OCELOVÉ ZÁBRADLÍ NA SCHODIŠTI A OPĚRNÉM ZDIVU, OPATŘENO NÁTĚREM  
SCHODIŠTĚ – STÁVAJÍCÍ, BARVA – ŠEDÁ
- 11 VRATA SEKČNÍ – VENKOVNÍ–ZATEPLENÉ VYSOUVACÍ POD STROP.K–CI  
DODAVATELEM DLE TABULEK "PSV", UPŘESNĚNA NA ZÁKLADĚ FORMOU VZORKŮ!!  
BARVA – ŠEDÁ
- 12 VSTUPNÍ DVEŘE – VCHODOVÉ DVEŘE – HLINÍKOVÁ, ZASKLENÍ UPŘESNĚNO  
DODAVATELEM DLE TABULEK "PSV", BARVA – BÍLÁ
- 13 VENKOVNÍ ŽALUZIE – SE ZABUDOVANÝM TRUHLÍKEM DO OBVODOVÉ KONSTRUKCE POD OMÍTKU  
ŽALUZIE – HLINÍKOVÉ, BARVA – RAL 9006 (STŘÍBRNÁ)

POZNÁMKA

- VŠECHNY VÝŠKOVÉ KOTY JSOU VZTAŽENY K +0.000
- VEŠKERÉ PRÁCE PROVÁDĚT DLE PLATNÝCH NOREM A TECHNOLOGICKÝCH PRAVIDEL S OHLEDEM NA DODRŽOVÁNÍ ZÁKONA Č.309/2007 Sb. A NV Č.591/2006 Sb. A NV Č.362/2005 Sb.
- POKUD DOJDE PŘI PROVÁDĚNÍ K NEJASNOSTEM, ČI NEPŘEDVÍDATELNÝM OKOLNOSTEM JE NUTNÉ PŘIZVAT PROJEKTANTA K UPŘESNĚNÍ POSTUPU PRACÍ
- STAVEBNÍ ÚPRAVY PROVÁDĚT A KOORDINOVAT DLE ROZVODŮ JEDNOTLIVÝCH PROFESÍ S UPŘESNĚNÍM PŘI REALIZACI
- POZNÁMKY PLATÍ PRO VŠECHNY VÝKRESY

±0.000=1.NADZEMNÍ PODLAŽÍ

Paré číslo:

Vypracoval		Zodpovědný projektant		obchodní projekt jihlava spol.s r.o.	
ING. JOSEF SLABÝ		ING. JOSEF SLABÝ			
Investor:	KSÚSV, příspěvková organizace KOSOVSKÁ 1122/16, 586 01 JIHLAVA			Pod Příkopem 6 586 01 Jihlava tel./fax.:567310167 IČO: 15529428	
Stavba: Akce:	<b>REVITALIZACE AREÁLU CM NÁMĚŠŤ NAD OSLAVOU DOKUMENTACE PRO PROVÁDĚNÍ STAVBY</b>			Zak. číslo	25/06/2024
Objekt: Soubor:				Datum	06/2024
				Stupeň	PDPS
				Formát	2A4
				Měřítko	1:100
Část,profese	D. ARCHITEKTONICKÉ A STAVEBNĚ TECHNICKÉ ŘEŠENÍ			Příloha č.	25
Obsah:	Pohled JV, pohled SZ – navrhovaný stav				